

A4 クリアファイル箔押し データ作成時の注意点

こちらから箔の色を1色お選び頂き、箔押しの部分に適用させていただきます。



ゴールド



シルバー



ブラック



レッド
メタリック

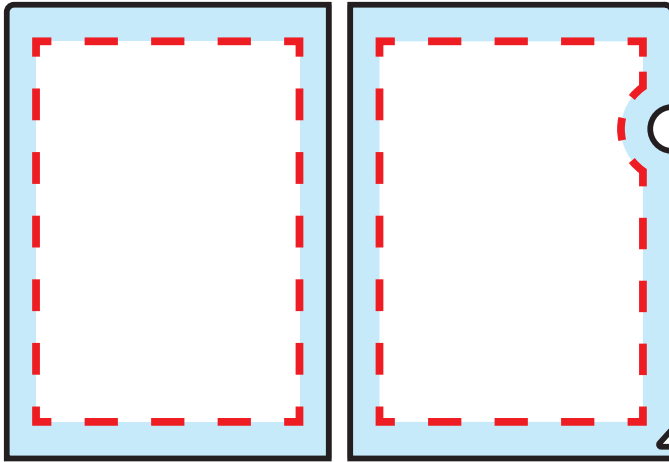


グリーン
メタリック

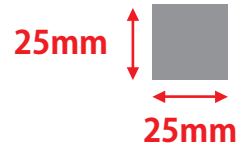


ブルー
メタリック

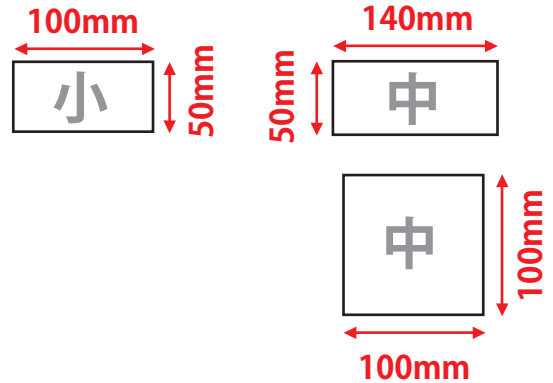
※オモテ・ウラ のどちらかを選んで箔押しデータを作成してください。



最大ベタ領域は
25mm×25mm以内
(右の枠内です)



箔押し面積は以下よりお選びいただけます

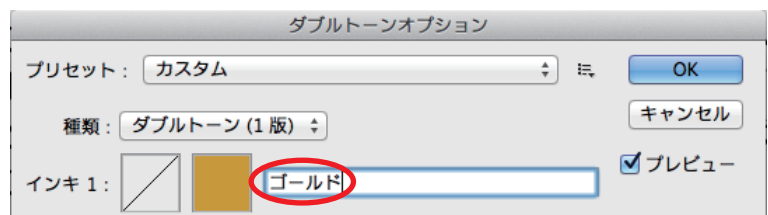


※入稿データは
AI 形式もしくは PSD 形式で
保存してください。

ご注意下さい

- データは必ず弊社のテンプレートを使用してください。
- 見開き展開ではなく、A4片面に作成してください。
- 水色のエリア(仕上がりより上下端からは25mm、左右端から20mm)には箔押しできません。赤色破線内側のエリアに作成してください。
- 右上枠内の6色の中から1色お選び頂き、ベタで作成してください。
- 濃淡やグラデーションの印刷はできません。
- 上記の箔押し面積をお確かめのうえ、作成してください。
- 線幅や間隔は1pt以上が推奨となります。
- 文字の大きさは8pt以上を推奨しておりますが、フォントによっては8pt以上の場合でも再現が難しくなる場合がございます。
- 文字データには必ずアウトラインをかけてご入稿ください。
- 画像データの場合、Photoshopでグレースケール(K100%)で作成後に【イメージ→モード→ダブルトーン(種類:1版)】で色を指定してください。

箔 色	色設定
ゴールド	C20,M40,Y100
シルバー	C55,M45,Y45
ブラック	C10,M10,Y10,K95
レッドメタリック	C35,M100,Y100
グリーンメタリック	C100,M40,Y100
ブルーメタリック	C100,M75



特色名は箔色と同じ名前をつけてください。
例) 箔色ゴールドの場合、特色名「ゴールド」